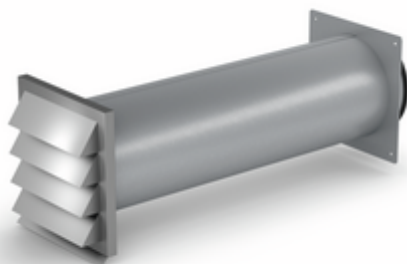


STEEL flow SF-Klima-E 150 Mauerkasten



Produktnummer: 4061030

Konfiguration: verzinkter Stahl, Edelstahl

Konfigurationsoptionen

4061030 | verzinkter Stahl, Edelstahl

- ✓ Mauerkasten
- ✓ Montage in die Wand
- ✓ Stecksystem

Edelstahl-Außenjalousie mit Rückstauklappe.

- einkürzbar
- Einbautiefe 500 mm, kürzbar bis 190 mm
- Wanddurchbruch-Ø ca. 155 mm
- passend für Rundrohre SR-R flex und SR-R
- Anschluss an ein Kunststoff Rundrohr möglich



[weitere Infos...](#)

Technische Daten

Artikeltyp	Mauerkasten	Einbautiefe	500 mm
Marke	STEEL flow	Außendurchmesser	150 mm
Breite	500 mm	Kürzbarkeit	kürzbar auf 190 mm
Material	verzinkter Stahl	Durchmesser Wanddurchbruch	155 mm
Oberfläche/Beschichtung	verzinkt	Anschlussdurchmesser	148 mm
Montage/Befestigung	Montage in die Wand Stecksystem	Ausführung Mauerkasten	Edelstahl-Außenjalousie mit Rückstauklappe
Hinweis	Anschluss an ein Kunststoff Rundrohr möglich	Ausführung Jalousie	mit Rückstauklappe
geeignet für	passend für Rundrohre SR-R flex und SR-R	Systemmaß	150
Eigenschaften	kürzbar	Anschlussform	rund
Form	eckig	Lüftungssystem	COMPAIR STEEL flow® 150

