



Connero 2

Produktnummer: 3011110

Konfiguration: schwarz matt, H 1100 mm

Konfigurationsoptionen

3011108 | schwarz matt, H 720 mm

3011109 | schwarz matt, H 870 mm

3011110 | schwarz matt, H 1100 mm

- ✓ Stützfuß
- ✓ quadratisch
- ✓ gerade

Stützfuß. Quadratisch, nicht kürzbar.

— Höhe zzgl. 5 mm Höhenverstellung

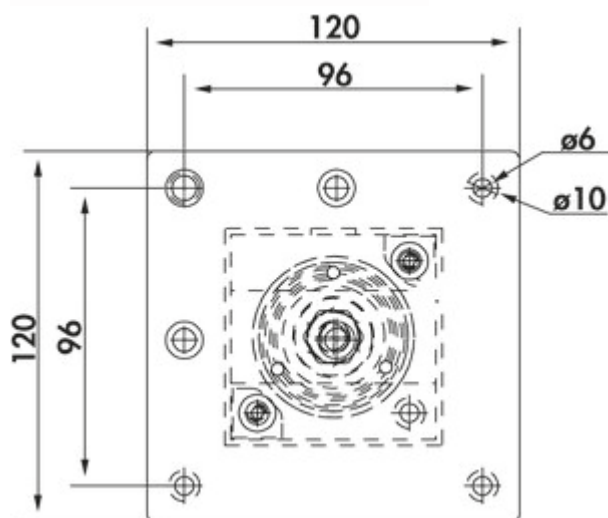
— Rohr 70 x 70 mm

— kann eckbündig/mittig montiert werden

— mit 2 integrierten SCHUKO-Steckdosen

— Zuleitung 1900 mm, 3-adrig, freie Enden

— Tragkraft ca. 120 kg

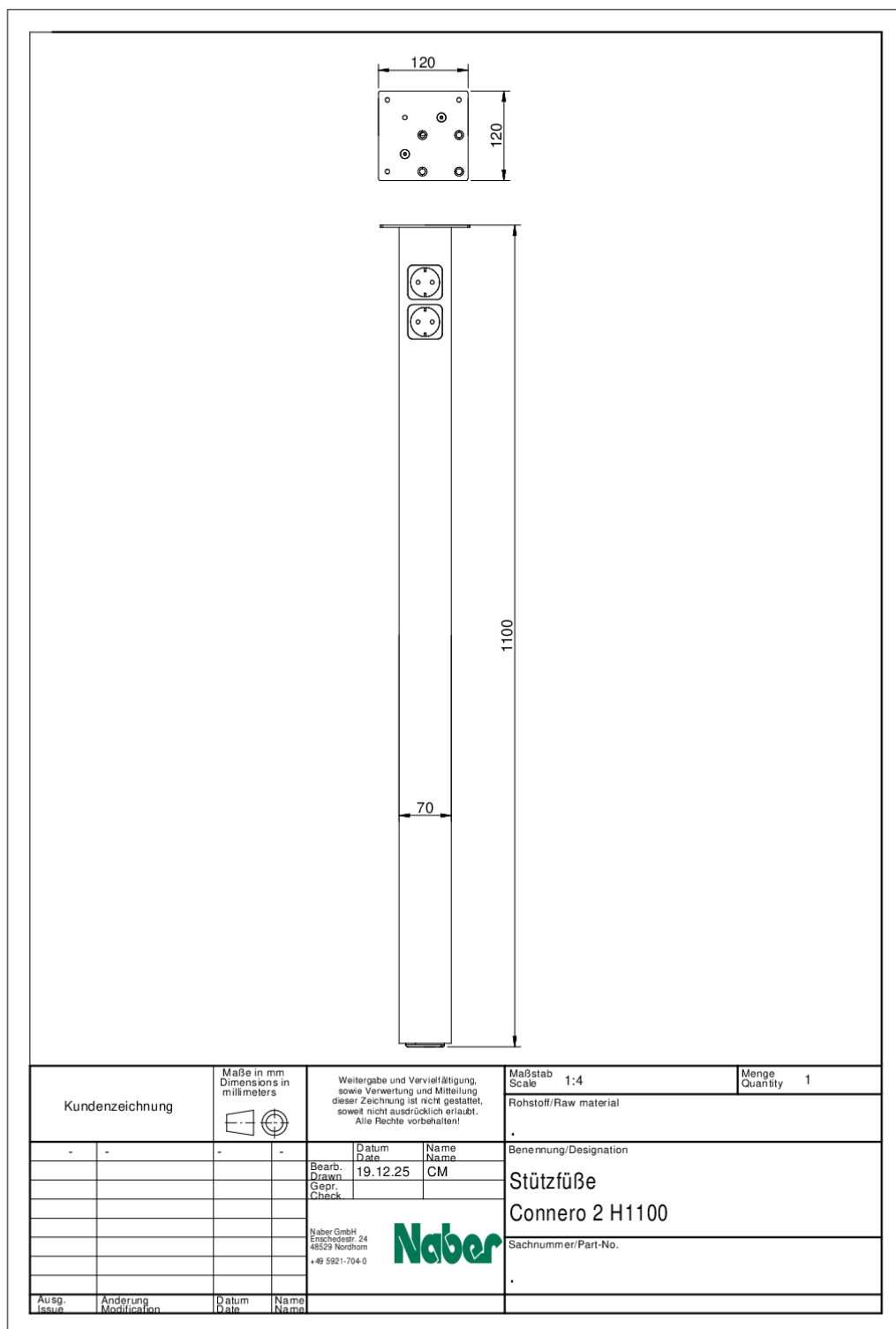


[weitere Infos...](#)

Technische Daten

Artikeltyp	Stützfuß	Höhenverstellung	5 mm
Eigenschaften	nicht kürzbar	Ausführung Stützelement	gerade
Form	quadratisch	Anzahl integrierte SCHUKO-Steckdosen	2
Tragkraft	120 kg	Rohrmaß	70 x 70 mm
Länge der Zuleitung (primär)	1.900 mm	Aufbauhöhe auf Konsole	2 mm

Maßskizze (PDF)



Kundenzeichnung		Maße in mm Dimensions in millimeters	Weitergabe und Vervielfältigung, sowie Verwertung und Mitteilung dieser Zeichnung ist nicht gestattet, soweit nicht ausdrücklich erlaubt. Alle Rechte vorbehalten!	Maßstab Scale 1:4	Menge Quantity 1
				Rohstoff/Raw material	
-	-	-	-	Benennung/Designation	
			Bearb. Date 19.12.25	Stützfüße Connero 2 H1100	
			Druck Name CM		
			Gepr. Check		
			Naber GmbH Enschedeestr. 24 48529 Nordhorn +49 5921-704-0	Sachnummer/Part-No.	
Ausg. Issue	Änderung Modification	Datum Date	Name Name		