

Capitello 2

Produktnummer: 3021075

Konfiguration: Edelstahl, H 170 mm, Rohr-Ø 45 mm

Konfigurationsoptionen

3021072 | chrom poliert, H 170 mm, Rohr-Ø 45 mm

3021073 | chrom poliert, H 210 mm, Rohr-Ø 45 mm

3021075 | Edelstahl, H 170 mm, Rohr-Ø 45 mm

3021076 | Edelstahl, H 210 mm, Rohr-Ø 45 mm

✓ Konsole

✓ rund

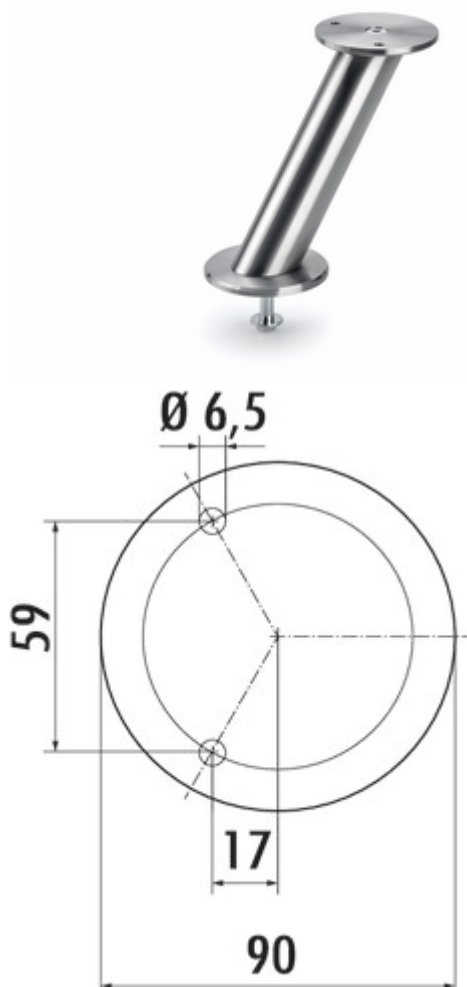
✓ schräg

Konsole. Mit Schraubbefestigung.

— schräg

— max. Tragkraft pro Paar von ca. 40 kg bei gleichmäßig verteilter Last, bei einem max. Abstand der Konsolen von 900 mm und einem max. Überstand der Platten von 250 mm

Bei Verwendung der Glasadapterscheibe (3021056) sollte die Verklebung durch einen Glaser erfolgen.



weitere Infos...

Technische Daten

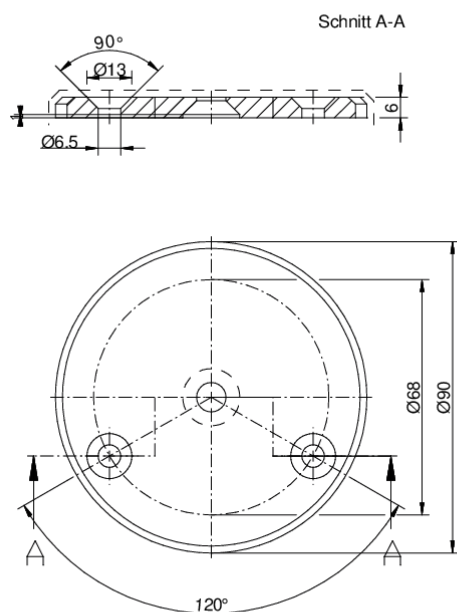
Artikeltyp	Konsole
Breite	90 mm
Montage/Befestigung	Schraubbefestigung
Hinweis	Mit Schraubbefestigung Bei Verwendung der Glasadapterscheibe (3021056) sollte die Verklebung durch einen Glaser erfolgen.
Eigenschaften	rostfrei
Form	rund



Tragkraft	max. Tragkraft pro Paar von ca. 40 kg bei gleichmäßig verteilter Last, bei einem max. Abstand der Konsolen von 900 mm und einem max. Überstand der Platten von 250 mm
Außendurchmesser	90 mm
Ausführung Stützelement	schräg
Rohrmaß	Ø 45 mm
Neigungswinkel	60°

Zubehör

3023015	Thekenplatte ESG, Konsole, Glas satiniert
3021056	Glasadapterscheibe, Zubehör, Edelstahl, Ø 90 mm

Maßskizze (PDF)



Kundenzeichnung		Maße in mm Dimensions in millimeters		Weitergabe und Vervielfältigung, sowie Verwertung und Mittelung dieser Zeichnung ist nicht gestattet, soweit nicht ausdrücklich erlaubt. Alle Rechte vorbehalten!		Maßstab Scale 1:1		Menge Quantity 1	
									
-	-	-	-	Datum Date	Name Name	Rohstoff/Raw material			
				Bearb. Drawn	15.12.23		.		
				Gepr. Engr.	CM	Benennung/Designation			
				Check.		Konsole			
						Capitello 2 Befestigungsplatte			
				Naber GmbH Ernschedestr. 24 48529 Nordhorn		Sachnummer/Part-No.			
				0049-(0)5921-704-0		.			
Ausg. Issue	Anderung Modification	Datum Date	Name Name						