

Capitello 2

Produktnummer: 3021073

Konfiguration: chrom poliert, H 210 mm, Rohr-Ø 45 mm

Konfigurationsoptionen

3021072 | chrom poliert, H 170 mm, Rohr-Ø 45 mm

3021073 | chrom poliert, H 210 mm, Rohr-Ø 45 mm

3021075 | Edelstahl, H 170 mm, Rohr-Ø 45 mm

3021076 | Edelstahl, H 210 mm, Rohr-Ø 45 mm

✓ Konsole

✓ rund

✓ schräg

Konsole. Mit Schraubbefestigung.

— schräg

— max. Tragkraft pro Paar von ca. 40 kg bei gleichmäßig verteilter Last, bei einem max. Abstand der Konsolen von 900 mm und einem max. Überstand der Platten von 250 mm

Bei Verwendung der Glasadapterscheibe (3021056) sollte die Verklebung durch einen Glaser erfolgen.



weitere Infos...

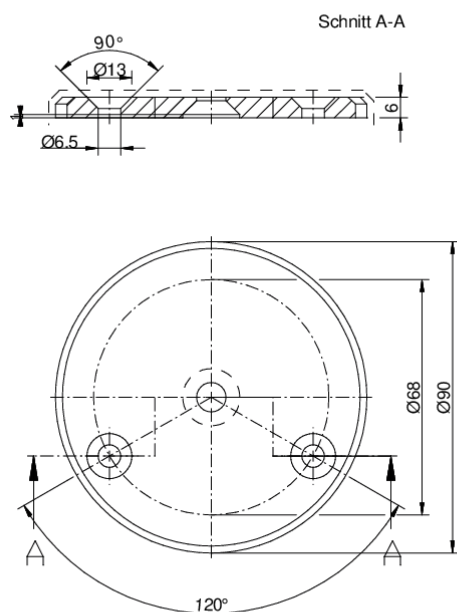
Technische Daten



Artikeltyp	Konsole	Tragkraft	max. Tragkraft pro Paar von ca. 40 kg bei gleichmäßig verteilter Last, bei einem max. Abstand der Konsolen von 900 mm und einem max. Überstand der Platten von 250 mm
Breite	90 mm	Außendurchmesser	90 mm
Oberfläche/Beschichtung	poliert	Ausführung Stützelement	schräg
Montage/Befestigung	Schraubbefestigung	Rohrmaß	Ø 45 mm
Hinweis	Mit Schraubbefestigung Bei Verwendung der Glasadapterscheibe (3021056) sollte die Verklebung durch einen Glaser erfolgen.	Neigungswinkel	60°
Form	rund		

Zubehör

3023015	Thekenplatte ESG, Konsole, Glas satiniert
3021056	Glasadapterscheibe, Zubehör, Edelstahl, Ø 90 mm

Maßskizze (PDF)



Kundenzeichnung		Maße in mm Dimensions in millimeters		Weitergabe und Vervielfältigung, sowie Verwertung und Mitteilung dieser Zeichnung ist nicht gestattet, soweit nicht ausdrücklich erlaubt. Alle Rechte vorbehalten!		Maßstab Scale 1:1		Menge Quantity 1		
						Rohstoff/Raw material				
-	-	-	-	Datum Date	Name Name	Benennung/Designation				
				Bearb. Drawn	15.12.23	CM	Konsole Capitello 2 Befestigungsplatte			
				Gepr. Check.						
				<div>Naber GmbH Erschneidstr. 24 46529 Nordhorn 0049-(0)5921-704-0</div> 						
				Sachnummer/Part-No.			.			
Ausg.	Änderung	Datum	Name							