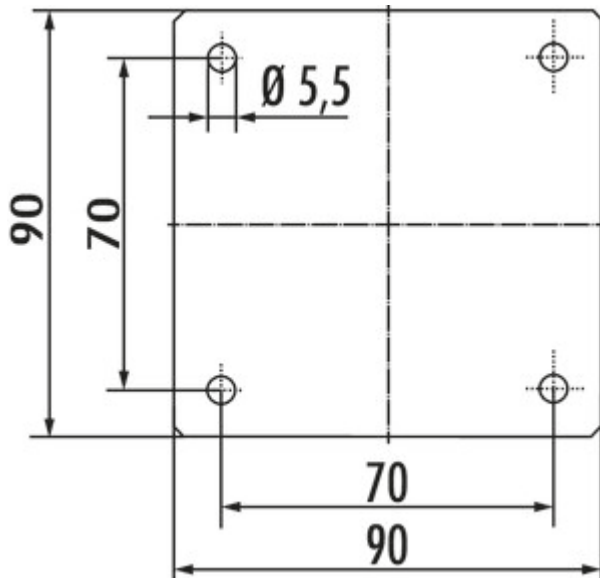


Kreta 2 gerade

Produktnummer: 3023033

Konfiguration: schwarz matt, H 170 mm



Konfigurationsoptionen

- 3023026 | edelstahlfarbig, H 190 mm
- 3023027 | edelstahlfarbig, H 230 mm
- 3023029 | edelstahlfarbig, H 170 mm
- 3023033 | schwarz matt, H 170 mm
- 3023034 | schwarz matt, H 190 mm
- 3023035 | schwarz matt, H 230 mm

✓ Konsole

✓ Material: Aluminium

✓ eckig

Konsole. Aluminiumprofil 50 x 50 mm.

— gerade

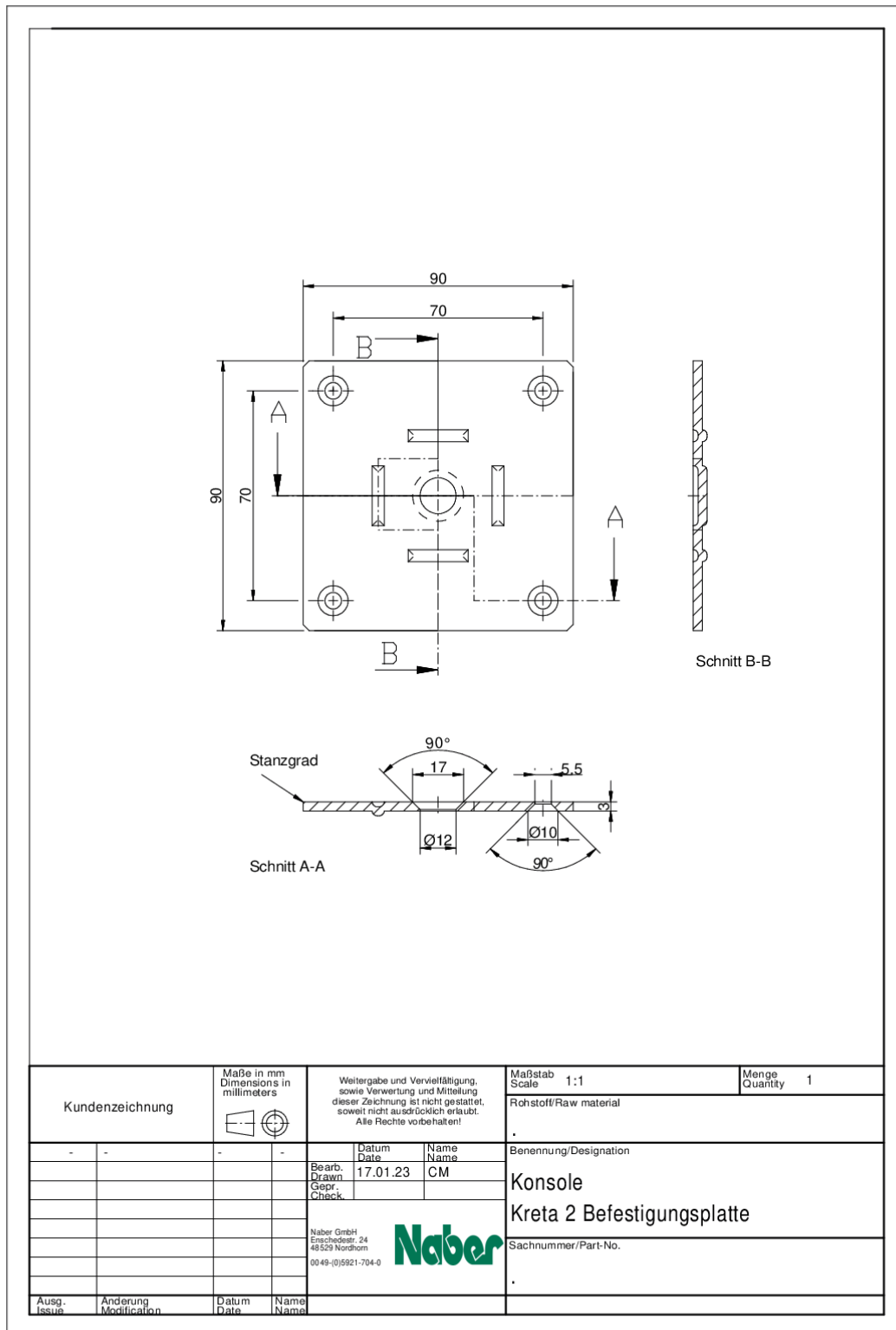
— max. Tragkraft pro Paar von ca. 60 kg bei gleichmäßig verteilter Last, bei einem max. Abstand der Konsolen von 900 mm und einem max. Überstand der Platten von 250 mm

[weitere Infos...](#)

Technische Daten

Artikeltyp	Konsole	Material Profil	Aluminium
Breite	50 mm	Ausführung Stützelement	gerade
Material	Aluminium	Maße Profil	50 x 50 mm
Form	eckig	Maße Auflagefläche	90 x 90 mm
Tragkraft	max. Tragkraft pro Paar von ca. 60 kg bei gleichmäßig verteilter Last, bei einem max. Abstand der Konsolen von 900 mm und einem max. Überstand der Platten von 250 mm	Neigungswinkel	0°

Maßskizze (PDF)



Kundenzeichnung	Maße in mm Dimensions in millimeters	Weitergabe und Vervielfältigung, sowie Verwertung und Mittellung dieser Zeichnung ist nicht gestattet, soweit nicht ausdrücklich erlaubt. Alle Rechte vorbehalten!	Maßstab Scale	Menge Quantity
			1:1	1
-	-	-	Rohstoff/Raw material	.
-	-	-	Benennung/Designation	.
Bearb. Drawn	Datum Date	Name Name	Konsole	
Gepr. Check	17.01.23	CM	Kreta 2 Befestigungsplatte	
Naber GmbH Enschedeestr. 24 48529 Nordhorn 0049-(0)5921-704-0			Sachnummer/Part-No.	
Naber			.	
Ausg. Issue	Anderung Modification	Datum Date	Name Name	.